

WAWRZYNIAKA

Września, ul. Ks. Wawrzyniaka

Dom nr 1A

4 pokoje - 110,96 m²

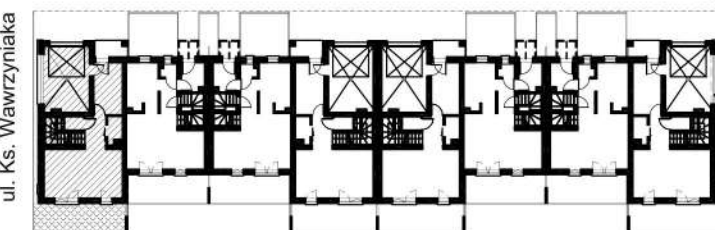
Parter

Nr	Nazwa pomieszczenia	Powierzchnia
1A.1	Wiatrołap	8,00 m ²
1A.2	Korytarz	3,53 m ²
1A.3	Pom. gospodarcze	1,98 m ²
1A.4	Salon	20,37 m ²
1A.5	Schody	3,80 m ²
1A.6	Toaleta	1,82 m ²
1A.7	Garaż	15,96 m ²
Suma		55,46 m ²

I Piętro

Nr	Nazwa pomieszczenia	Powierzchnia
1A.8	Korytarz	6,72 m ²
1A.9	Garderoba	1,82 m ²
1A.10	Łazienka	6,46 m ²
1A.11	Pokój	12,00 m ²
1A.12	Pokój	13,63 m ²
1A.13	Pokój	13,87 m ²
Suma		54,50 m ²

ul. Ks. Wawrzyniaka



Niniejsze dane są poglądowe i mogą odbiegać od ostatecznego projektu realizacyjnego

