

WAWRZYNIAKA

Września, ul. Ks. Wawrzyniaka

Dom nr 2B

4 pokoje - 110,96 m²

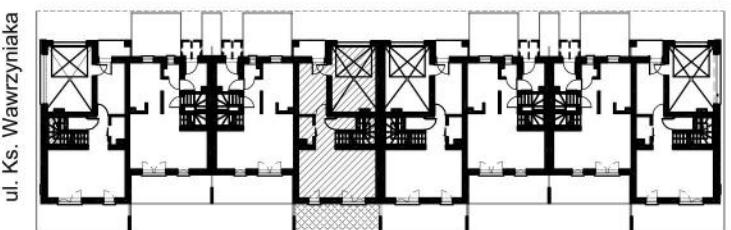
Parter

Nr	Nazwa pomieszczenia	Powierzchnia
2B.1	Wiatrołap	8,00 m ²
2B.2	Garaż	15,96 m ²
2B.3	Kuchnia	3,53 m ²
2B.4	Toaleta	1,82 m ²
2B.5	Schody	3,80 m ²
2B.6	Salon	20,37 m ²
2B.7	Pom. gospodarcze	1,98 m ²
Suma		55,46 m ²

I Piętro

Nr	Nazwa pomieszczenia	Powierzchnia
2B.8	Korytarz	6,72 m ²
2B.9	Pokój	12,00 m ²
2B.10	Łazienka	6,46 m ²
2B.11	Garderoba	1,82 m ²
2B.12	Pokój	13,87 m ²
2B.13	Pokój	13,63 m ²
Suma		54,50 m ²

ul. Ks. Wawrzyniaka



Niniejsze dane są poglądowe i mogą odbiegać od ostatecznego projektu realizacyjnego

